

# Hygienregler för dig som är patient eller anhörig

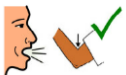
Hjälp oss att minska smittspridning genom att följa våra enkla hygienregler!



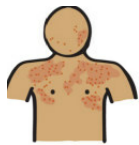
Använd handsprit före och efter besöket på enheten.



Tvätta händerna med tvål och vatten efter toalettbesök.



Har du hosta? Hosta i armvecket eller i pappersnäsduken. Sprita händerna efteråt.



Har du utslag eller prickar kontakta mottagningen innan besök.



Har du magsjuka eller förkylningssymtom kontakta mottagningen innan besök

